



Werkgroep  
De Slobkousjes  
natuurpunt 

## SLOBKOUSNIEUWS 5 jrg9

Na lang aandringen waren we dan toch afgestapt aan de Groten Hof.

Het was duidelijk dat hier echt was naar uitgekeken want met: Fons, Luc, John, Guido, Willy, Nicole, Isabelle, Paul, Annemie, Jozefa, Peter, Jan en Dick waren we met een leuke groep van 13 en dat bracht niet eens ongeluk.

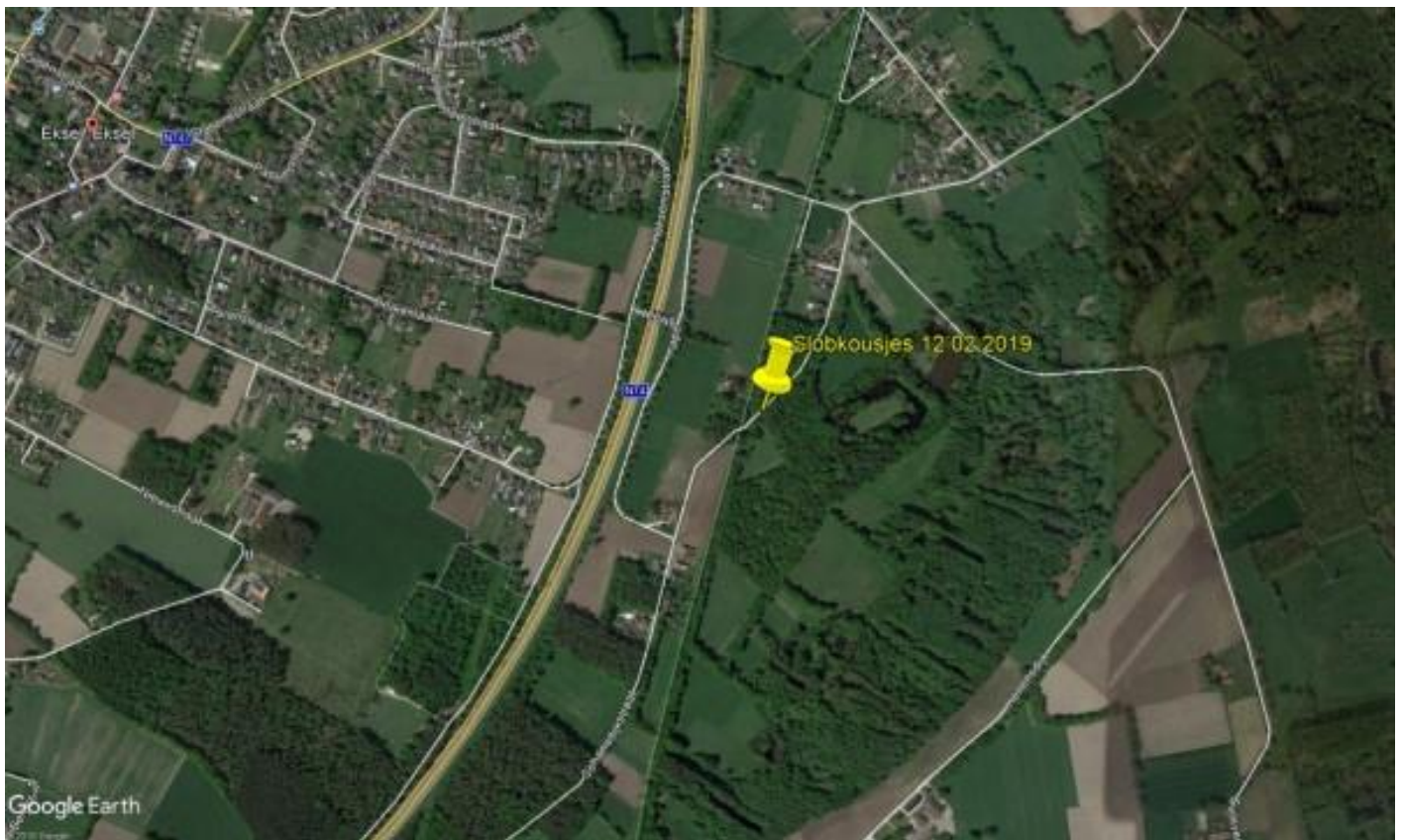
Omdat we vooral de omgeving van de oudere bomen wilden onderzoeken bleven we in de omgeving van het gebouw rondhangen. Het heeft wel wat opgeleverd want we schraapten een lijst van 59 soorten samen.

We moeten hier zeker nog eens terugkomen.

Jan Leroy

**Volgende dinsdag 12 02 2019 trekken we richting Bolissenbeek.**

**We starten om 9:00 uur in de Schansdijkstraat aan het bord met de wandelkaart**



# WE ZAGEN

Wetenschappelijke naam	Naam	Familie	Soortgroep
Metzgeria furcata	Bleek Boomvorkje	Metzgeriaceae (Boomvorkjesfamilie)	mosses and lichens
Brachythecium albicans	Bleek Dikkopmos	Brachytheciaceae (Dikkopmosfamilie)	
Campylopus flexuosus	Boskronkelsteeltje	Leucobryaceae (Kussentjesmosfamilie)	
Flavoparmelia caperata	Bosschildmos	Parmeliaceae	
Dicranum montanum	Bossig Gaffeltandmos	Dicranaceae (Gaffeltandmosfamilie)	
Pleurozium schreberi	Bronsmos	Hylocomiaceae (Etagemosfamilie)	
Evernia prunastri	Eikenmos	Parmeliaceae	
Kindbergia praelonga	Fijn Laddermos	Brachytheciaceae (Dikkopmosfamilie)	
Hypotrachyna revoluta	Gebogen Schildmos	Parmeliaceae	
Lophocolea heterophylla	Gedrongen Kantmos	Geocalycaceae (Terpentijnmosfamilie)	
Physcia aipolia	Gemarmerd Vingermos	Physciaceae	
Eurhynchium striatum	Geplooid Snavelmos	Brachytheciaceae (Dikkopmosfamilie)	
Hypnum cupressiforme	Gesnaveld Klauwtjesmos	Hypnaceae (Klauwtjesmosfamilie)	
Orthotrichum anomalum	Gesteelde Haarmuts	Orthotrichaceae (Haarmutsfamilie)	
Punctelia subrudecta	Gestippeld Schildmos	Parmeliaceae	
Orthotrichum affine	Gewone Haarmuts	Orthotrichaceae (Haarmutsfamilie)	
Brachythecium rutabulum	Gewoon Dikkopmos	Brachytheciaceae (Dikkopmosfamilie)	
Dicranum scoparium	Gewoon Gaffeltandmos	Dicranaceae (Gaffeltandmosfamilie)	
Rhytidiadelphus squarrosus	Gewoon Haakmos	Hylocomiaceae (Etagemosfamilie)	
Grimmia pulvinata	Gewoon Muisjesmos	Grimmiaceae (Muisjesmosfamilie)	
Tortula muralis	Gewoon Muursterretje	Pottiaceae (Kleimosfamilie)	
Amblystegium serpens	Gewoon Pluisdraadmos	Amblystegiaceae (Pluisdraadmosfamilie)	
Dicranella heteromalla	Gewoon Pluisjesmos	Dicranaceae (Gaffeltandmosfamilie)	
Lecidella elaeochroma	Gewoon Purperschaaltje	Lecanoraceae	
Ceratodon purpureus	Gewoon Purpersteeltje	Ditrichaceae (Smaltandmosfamilie)	
Dicranoweisia cirrata	Gewoon Sikkelderretje	Rhabdoweisiaceae (Rotsspleetmosfamilie)	
Mnium hornum	Gewoon Sterrenmos	Mniaceae (Sterrenmosfamilie)	
Thuidium tamariscinum	Gewoon Thujamos	Thuidiaceae (Thujamosfamilie)	
Plagiothecium denticulatum	Glanzend Platmos	Plagiotheciaceae (Platmosfamilie)	
Orthotrichum diaphanum	Grijze Haarmuts	Orthotrichaceae (Haarmutsfamilie)	
Xanthoria parietina	Groot Dooiermos	Teloschistaceae	
Pseudoscleropodium purum	Groot Laddermos	Brachytheciaceae (Dikkopmosfamilie)	
Atrichum undulatum	Groot Rimpelmos	Polytrichaceae (Haarmosfamilie)	
Orthotrichum spec.	Haarmuts onbekend	Orthotrichaceae (Haarmutsfamilie)	
Hypnum jutlandicum	Heideklauwtjesmos	Hypnaceae (Klauwtjesmosfamilie)	
Physcia tenella	Heksenvingermos	Physciaceae	
Frullania dilatata	Helmroestmos	Jubulaceae (Roestmosfamilie)	
Lecanora albescens	Kalkschotelkorst	Lecanoraceae	
Physcia adscendens	Kapjesvingermos	Physciaceae	
Ulota bruchii	Knotskroesmos	Orthotrichaceae (Haarmutsfamilie)	
Lecanora flotowiana	Kop-en-schotelkorst	Lecanoraceae	
Cladonia fimbriata	Kopjes-bekermos	Cladoniaceae	
Phlyctis argena	Lichtvlekje	Phlyctidaceae	
Schistidium crassipilum	Muurachterlichtmos	Grimmiaceae (Muisjesmosfamilie)	
Punctelia jeckeri	Rijpschildmos	Parmeliaceae	
Plagiomnium affine	Rond Boogsterrenmos	Mniaceae (Sterrenmosfamilie)	
Lecidella stigmatea	Steenpurperschaaltje	Lecanoraceae	
Coenogonium pineti	Valse Knoopjeskorst	Coenogoniaceae	
Melanelixia subaurifera	Verstop-schildmos	Parmeliaceae	
Cryphaea heteromalla	Vliermos	Cryphaeaceae (Vliermosfamilie)	
Haematomma ochroleucum	Witgerande Stofkorst	Haematommataceae	
Punctelia borneri	Witstippelschildmos	Parmeliaceae	
Wetenschappelijke naam	Naam	Familie	Soortgroep
Stereum hirsutum	Gele korstzwam	Stereaceae	mushrooms
Tremella mesenterica	Gele trilzwam	Tremellaceae	
Phlebia radiata	Oranje aderzwam	Meruliaceae	
Dacrymyces stillatus	Oranje druppelzwam	Dacrymycetaceae	
Peniophora quercina	Paarse eikenschorszwam	Peniophoraceae	
Schizophyllum commune	Waaierje	Schizophyllaceae	

# LEUKE PLAATJES



Ze waren er allemaal geraakt maar eentje was toch iets te ver gereden!





Zwarte trilzwam



Gele trilzwam



Paarse eikenschorszwam



Fijn bekermos



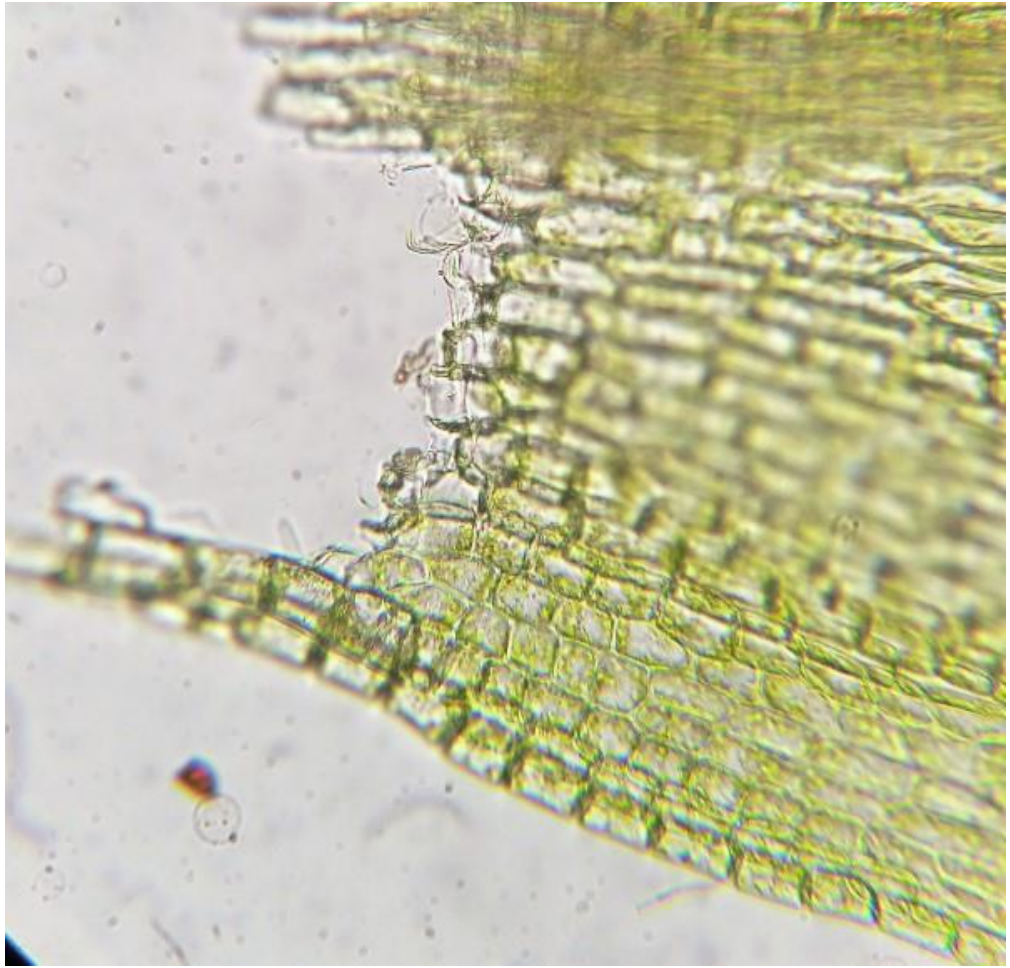
Gebogen schildmos



Gedrongen kantmos



Bleek dikkopmos







vliermos

Gesteelde haarmuts





Deze boom was gelukkig goed verlicht



De mosjes op het gebouw verdienen een volgende keer zeker nog wat aandacht.